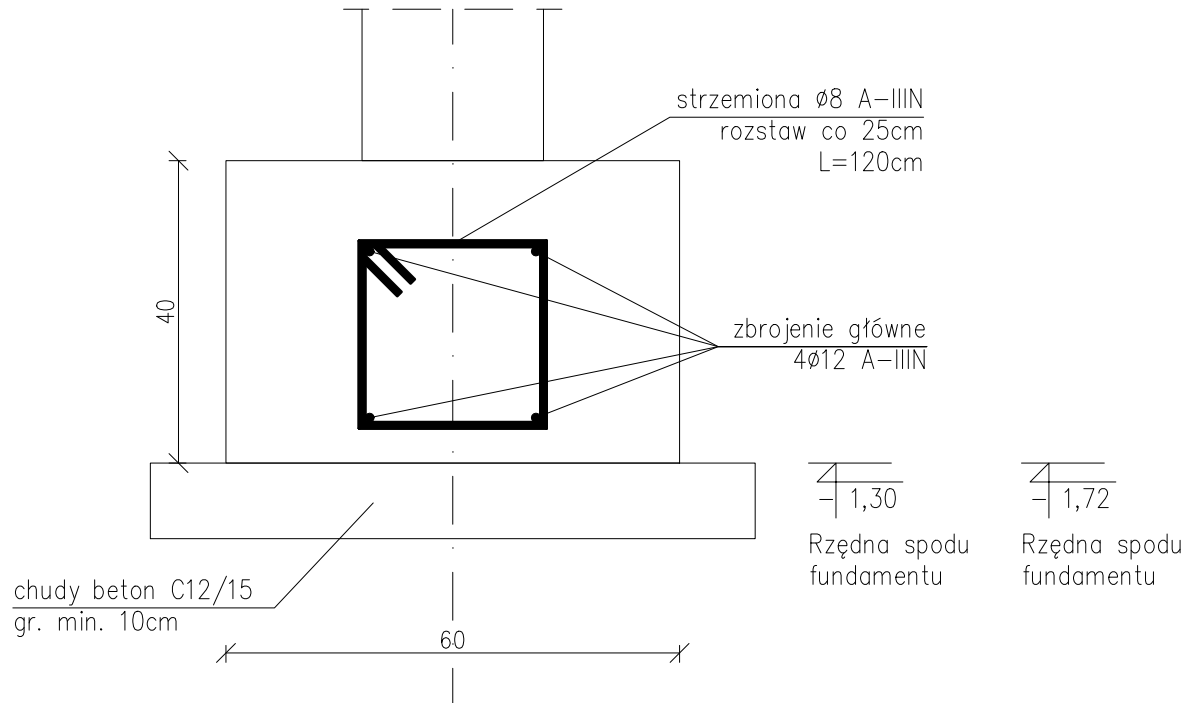


Ława fundamentowa 60x40
Skala 1:10



ZESTAWIENIE STALI ZBROJENIOWEJ									
POZ.	NR PRĘTA	Ø [mm]	DŁUGOŚĆ [m]	ILOŚĆ			DŁUGOŚĆ ŁĄCZNA [m]		
				PRĘTÓW	x POZ.	RAZEM	A-IIIN		
							Ø8	Ø12	Ø16
Ława fundamentowa									
	1	12	39,35	4	1	4		157,40	
	2	8	1,20	157	1	157	188,40		
Słup S1									
	1	12	6,00	6	4	24		144,00	
	2	8	1,20	40	4	160	192,00		
Słup S2									
	1	12	6,00	4	1	4		24,00	
	2	8	1,00	40	1	40	40,00		
Trzpienie ściany attykowej									
	1	12	0,80	4	11	44		35,20	
	2	8	1,00	7	11	77	77,00		
Podciąg P1									
	1	12	2,70	8	1	8		21,60	
	2	8	1,30	20	1	20	26,00		
Podciąg P2									
	1	12	7,10	8	1	8		56,80	
	2	8	1,30	53	1	53	68,90		
Wieniec 38x20									
	1	12	34,00	6	1	6		204,00	
	2	8	1,00	170	1	170	170,00		
Wieniec 25x20									
	1	12	6,00	4	1	4		24,00	
	2	8	0,80	30	1	30	24,00		
Wieniec ściany attykowej 25x25									
	1	12	23,00	4	2	8		184,00	
	2	8	1,00	115	2	230	230,00		
DŁUGOŚĆ RAZEM [m]							1016,30	851,00	0,00
MASA JEDNOSTKOWA [kg/m]							0,395	0,888	1,58
MASA [kg]							401,44	755,69	0,00
MASA CAŁKOWITA [kg]							1157,13		

BETON: C30/37 W8
STAL BET: A-IIIIN (B500SP)
OTULENIE: 5 cm

NAZWA PROJEKTU: Rozbudowa oczyszczalni ścieków w Raczycach		
ADRES OBIEKTU: Raczyce, gmina Odolanów dz. nr 1385/2, 1386/2, 1392/2, ark. 2, obręb 0008 Raczyce jednostka ewidencyjna 301703_5 Gmina Odolanów		
INWESTOR: Gmina i Miasto Odolanów ul. Rynek 11, 63–430 Odolanów		
 ENVIROTECH sp. z o.o. ul. Kochanowskiego 7 60–845 Poznań tel. 61/657–02–00		NR PROJEKTU:
	IMIĘ, NAZWISKO	PODPIS:
PROJEKTOWAŁ:	mgr inż. Robert Welenc Nr upr.: WKP/0255/PWOK/17	
SPRAWDZIŁ:	mgr inż. Jan Ciesielski Nr upr.: WKP/0016/PWOK/17	
TYTUŁ RYSUNKU: Budynek dmuchaw – obiekt nr 17 Szczegóły konstrukcyjne		
BRANŻA: KONSTRUKCYJNA	STADIUM: PW	DATA: 03.2024
SKALA: 1:10	FORMAT: 420x297	NR RYSUNKU: PW–K–RYS–2.6